

HARMUTH
CNC-FRÄSTECHNIK



Bedienungsanleitung

Kamera

Kameraeinstellungen

- | | |
|-------------------------------|-------------|
| 1. Kamerakonfiguration | Seite 1 |
| 2. Kontrolle der Passermarke | Seite 2 |
| 3. Neue Passermarken einlesen | Seite 3 - 4 |
| 4. Teachen | Seite 5 - 7 |
| 5. Betriebsmodus | Seite 8 |

Wichtige Information!

Wir möchten Sie darauf hinweisen, sich bei der Konfiguration der Kamera nur in den hier beschriebenen roten umrandeten Menüfeldern zu bewegen.

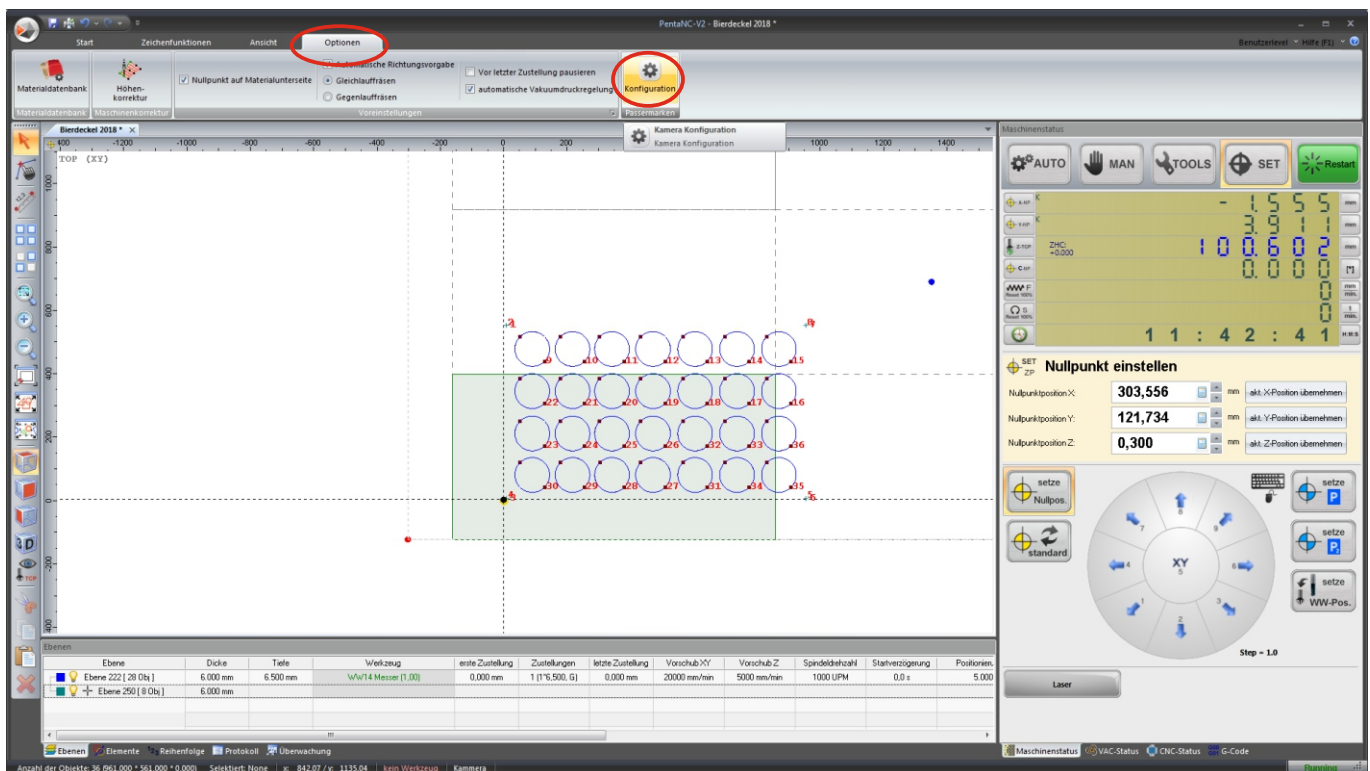
Sollten Sie in anderen Einstellungen etwas verändern, wird die Kamera nicht mehr funktionieren.

Diese müsste dann von uns neu programmiert werden und ist mit weiteren Kosten verbunden!



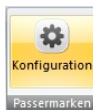
1. Kamera Konfiguration

1. Bedruckte Platte auf die Maschine legen
2. Datei öffnen
3. Passermarke mit Laser anfahren und Nullpunkt (XY) übernehmen



4. Oben in der Menüleiste über **Optionen** gelangen Sie zu der Kamera Konfiguration

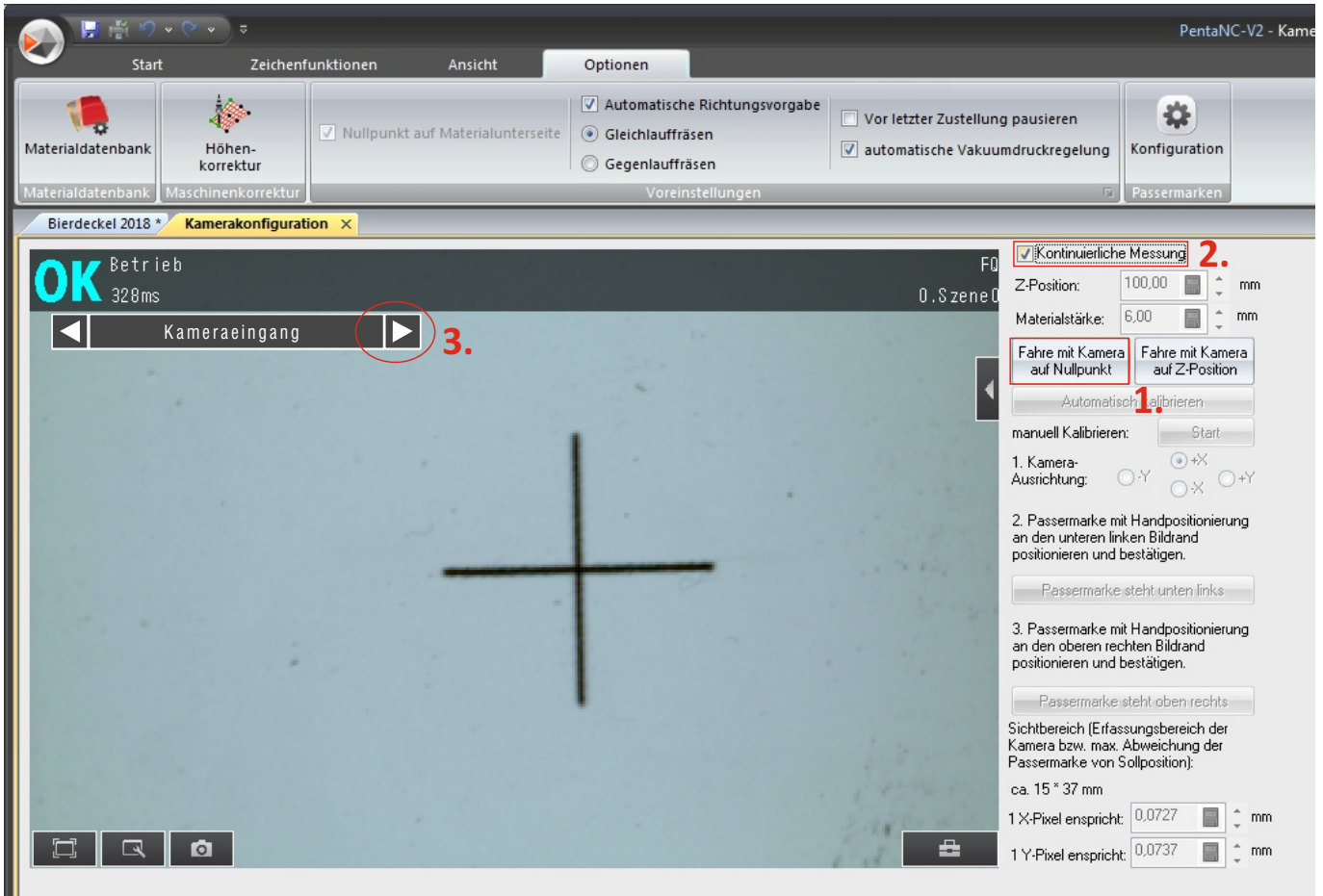
Optionen



2. Kontrolle der Passermarke

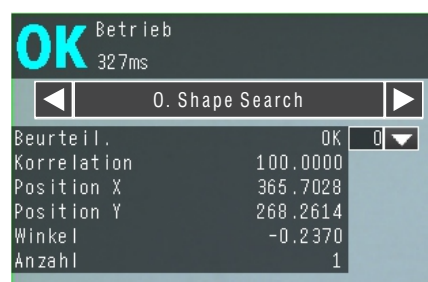
1. Button **Fahre mit Kamera auf Nullpunkt** drücken

Die Kamera auf die Z-Position runter und dann in X-Y zum Nullpunkt



2. Um die Passermarke zur Kontrolle sehen zu können, aktivieren Sie **Kontinuierliche Messung**

3. Von **Kameraeingang** über den Pfeil zu **0. Shape Search** wechseln




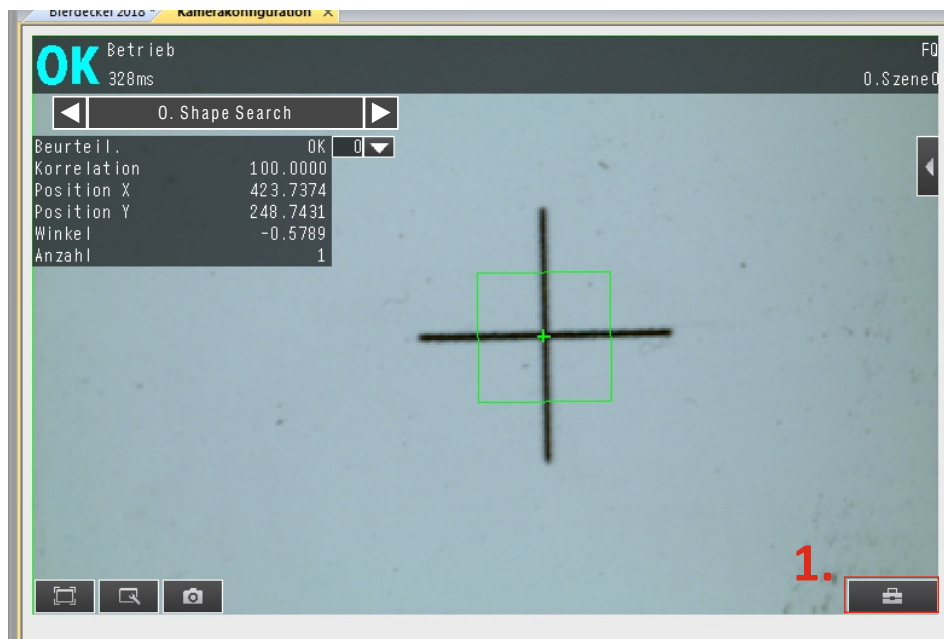
Info:

Die Prozentzahl sollte zwischen 80-100 liegen.

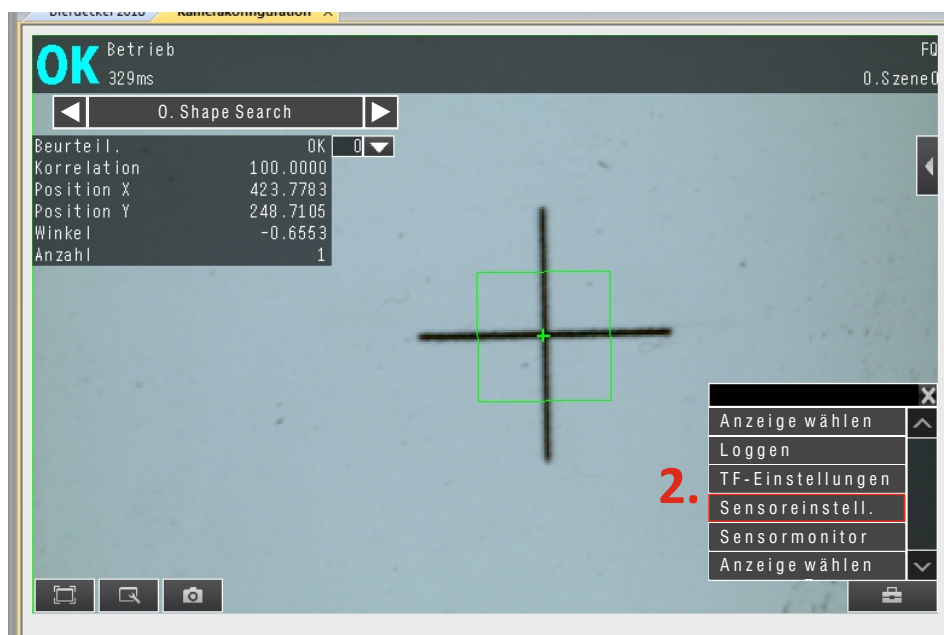
3. Neue Passermarken einlesen

Um andere Passermarken einlesen zu können, gehen Sie die vorherigen Schritte durch.

1. Wenn Sie sich in diesem Menü befinden, klicken Sie unten rechts in der Ecke auf das  Symbol.



2. Wählen Sie die Option: **Sensoreinstell.**

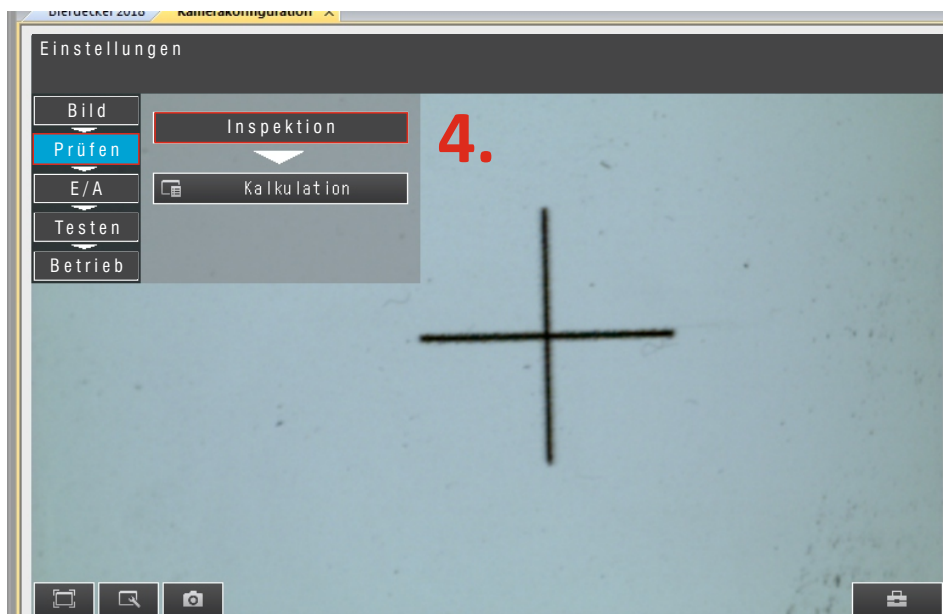


3. Neue Passermarken einlesen

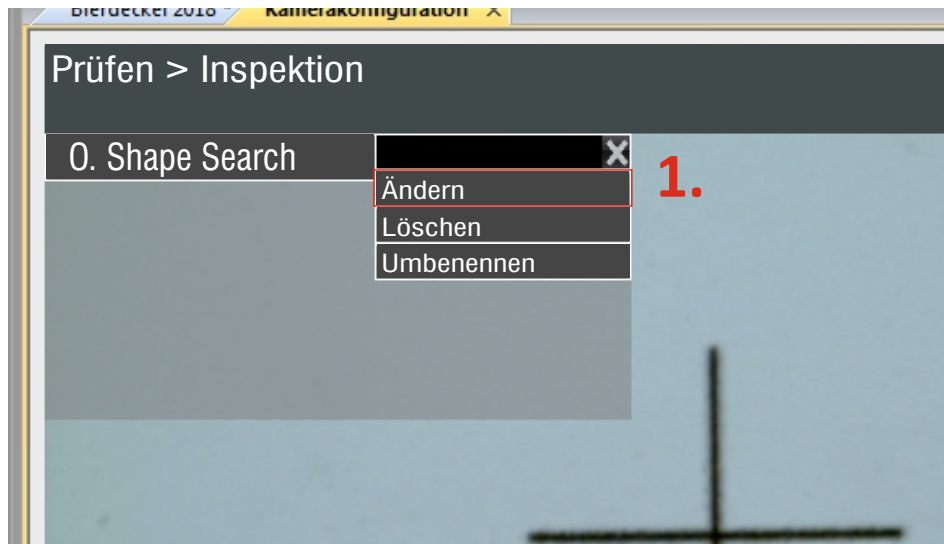
3. Bestätigen Sie die Meldung „Sensor in den Einstellmodus schalten“ mit **Ja**



4. In den Einstellungen auf **Prüfen** und dann **Inspektion** klicken.



1. Gehen Sie über **0. Shape Search** auf **Ändern**



2. Um mit dem Teachen zu beginnen, Klicken Sie den Button **Teachen**

Info: Hier kann die Beurteilung geändert werden. (Standard 80 %)

Info: Sollten Sie die Beurteilung nachträglich einstellen, muss neu geteacht werden!


Info: Hier kann die Umdrehung aktiviert werden.

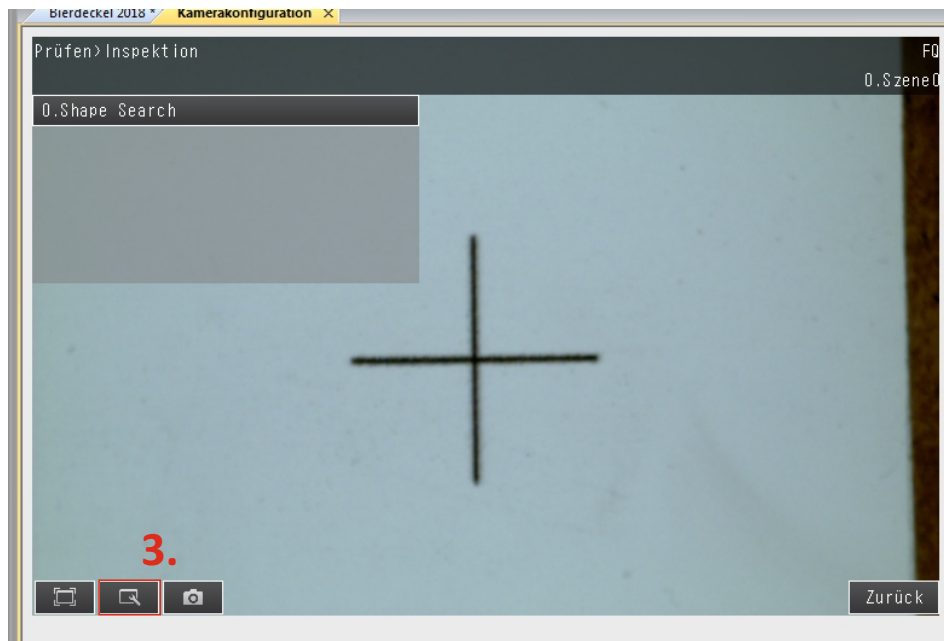
1. Einst. Modellparameter
Messparameter
Ausgangsparameter


2. Umdrehung
Winkelbereich
Modellparameter

● = NEIN
■ = kann aktiviert werden
⊕ = kann aktiviert werden

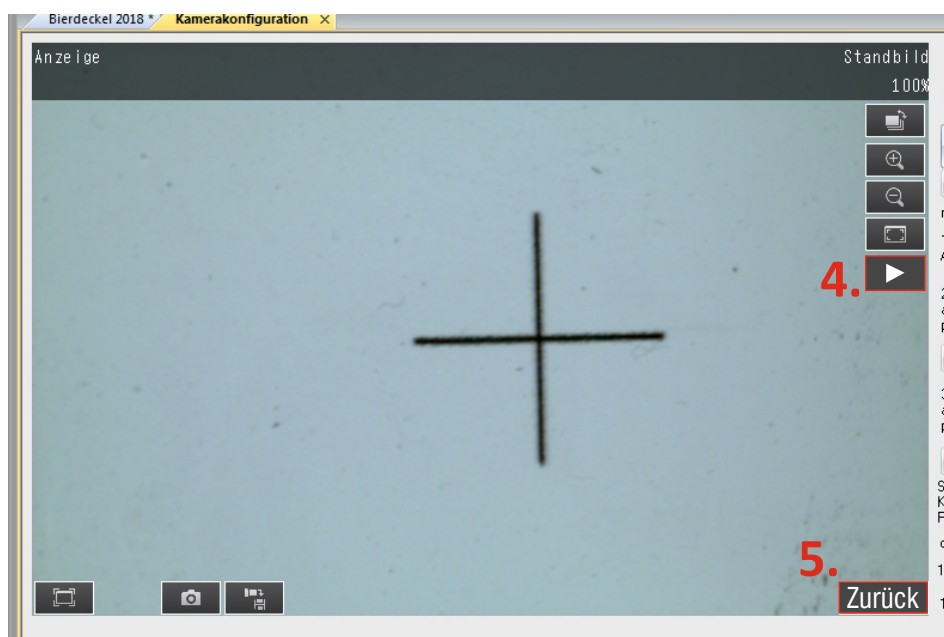
Die Kamera erkennt an der ersten Passermarke den Winkel (sofern die Umdrehung auf JA steht) und die Maschine fährt schräg direkt zur nächsten Marke

3. Das Symbol  unten links in der Mitte anklicken.



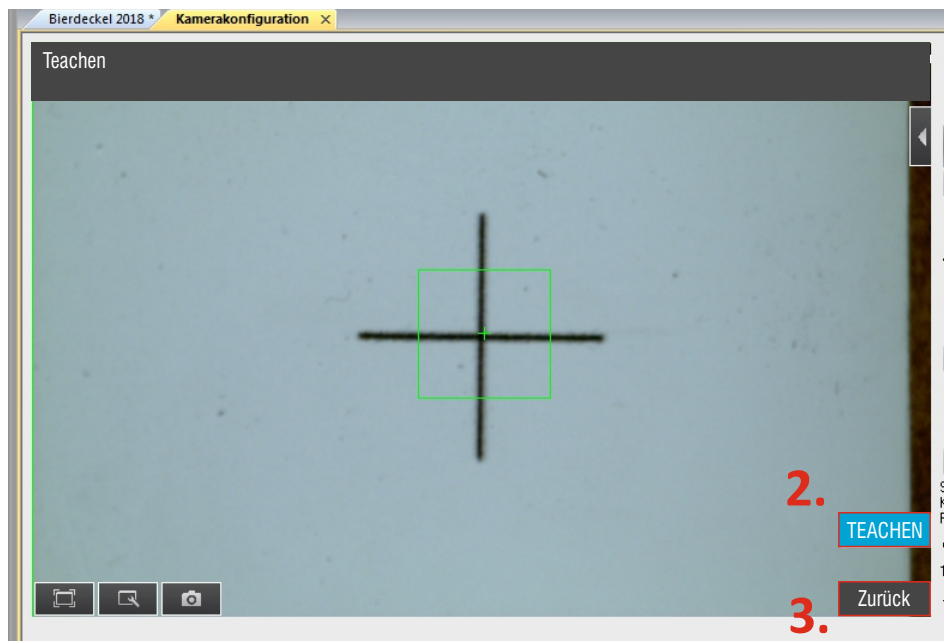
4. Sie aktivieren die Kamera (Dauerblinker) in dem Sie Play  drücken.

5. Anschließend mit **Zurück** zurück gehen.

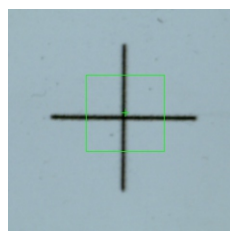


6. Mit dem Button **TEACHEN** wird die Marke übernommen
(Dabei verschwindet kurz das Quadrat)

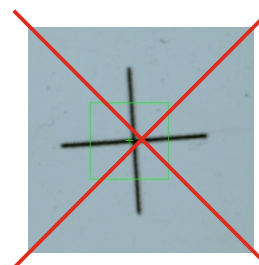
7. Verlassen Sie mit **Zurück** die Teachfunktion



- Sie sehen nun das Live-Bild und ein grünes Quadrat mit Fadenkreuz.
- Das grüne Quadrat stellt das Sichtfeld für die Marke dar.
Das Fadenkreuz ist die Mitte
- Positionieren Sie das Fadenkreuz mit dem Handbediengerät genau über die Mitte der Passermarke.
- Achten Sie darauf, dass die Passermarke im Winkel liegt



Richtig



Falsch

Um in den Betriebsmodus zu wechseln,
gehen Sie mit „Zurück“, „Zurück“, „Zurück“ bis Sie in den Einstellungen sind.

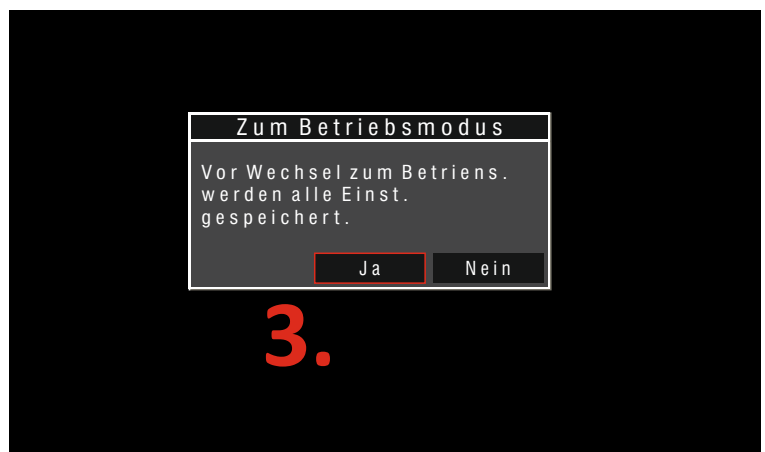
1. Klicken Sie auf **Betrieb**

2. Dann auf **Zum Betriebsmodus**



3. Einstellungen speichern

bitte mit **Ja** beantworten.



Jetzt kann die Kamera mit Ihren neu eingeteachten Marken benutzt werden.